

Monitor Nord
Confronto Gennaio - Maggio 2016/2017

5

RACCOLTA CONGIUNTA

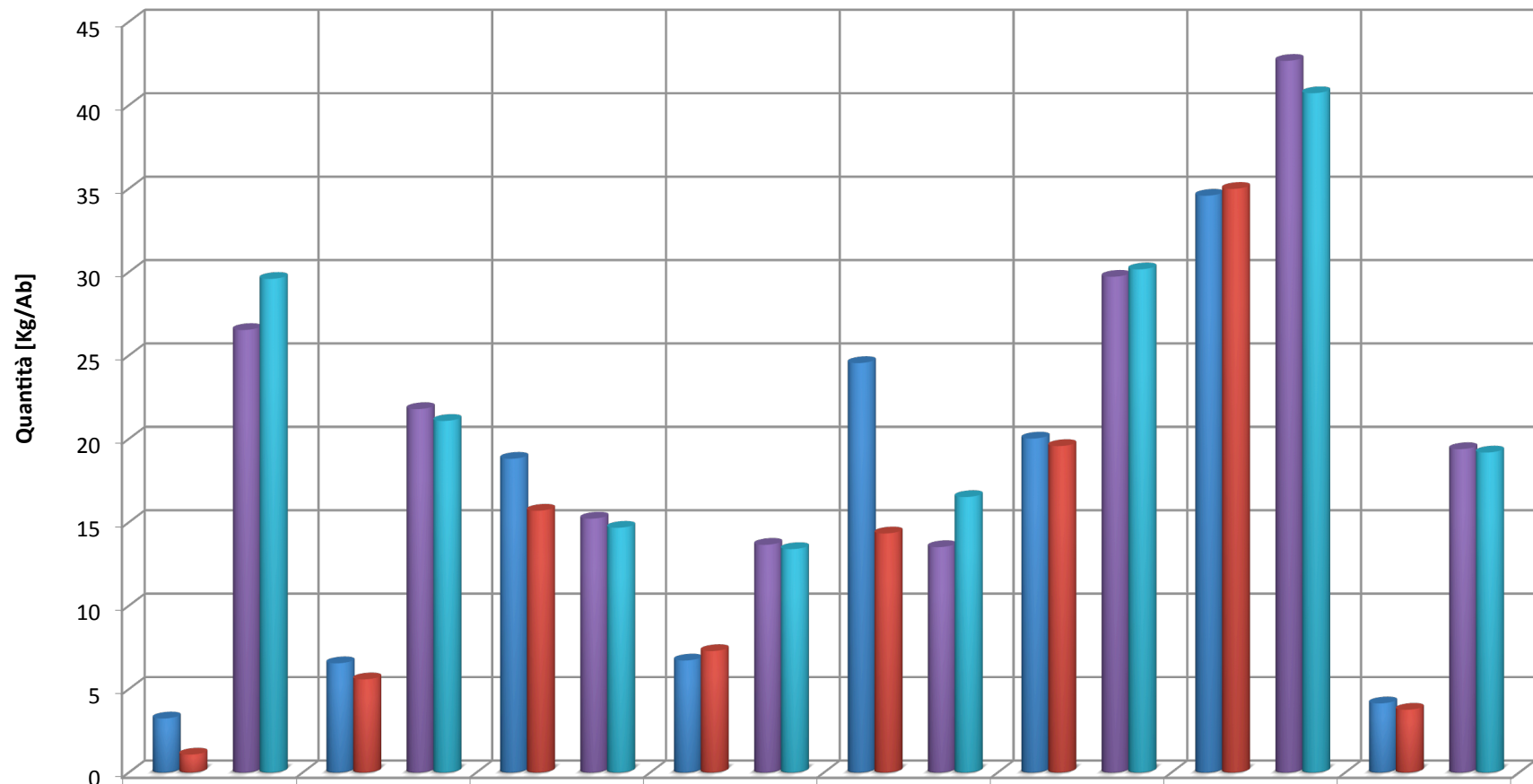
Provincia	Abitanti 2016	Abitanti 2017	Δ Abitanti %	Gen. - Mag 2016 [ton]	Gen. - Mag 2017 [ton]	Δ Raccolta [ton]	Δ Raccolta %	Procapite 2016 [Kg/ab*anno]	Procapite 2017 [Kg/ab*anno]
EMILIA ROMAGNA	4.366.466	4.358.733	-0,18%	5.895,5	1.954,4	-3.941,1	-66,85%	3,2	1,1
FRIULI VENEZIA GIULIA	1.189.141	1.211.532	1,88%	3.244,8	2.819,7	-425,1	-13,10%	6,5	5,6
LIGURIA	1.310.673	1.269.227	-3,16%	10.271,1	8.300,3	-1.970,7	-19,19%	18,8	15,7
LOMBARDIA	6.084.284	6.135.123	0,84%	17.026,5	18.612,6	1.586,0	9,31%	6,7	7,3
PIEMONTE	4.127.043	4.163.246	0,88%	42.205,3	24.861,3	-17.344,1	-41,09%	24,5	14,3
TRENTINO ALTO ADIGE	963.900	973.626	1,01%	8.039,9	7.938,9	-101,0	-1,26%	20,0	19,6
VALLE D'AOSTA	128.298	128.298	0,00%	1.848,2	1.870,2	22,0	1,19%	34,6	35,0
VENETO	4.106.078	4.095.805	-0,25%	7.089,3	6.422,0	-667,3	-9,41%	4,1	3,8
TOTALE	22.275.883	22.335.590	0,27%	95.620,6	72.779,4	-22.841,3	-23,89%	10,3	7,8

RACCOLTA SELETTIVA

Provincia	Abitanti 2016	Abitanti 2017	Δ Abitanti %	Gen. - Mag 2016 [ton]	Gen. - Mag 2017 [ton]	Δ Raccolta [ton]	Δ Raccolta %	Procapite 2016 [Kg/ab*anno]	Procapite 2017 [Kg/ab*anno]
EMILIA ROMAGNA	4.366.466	4.358.733	-0,18%	48.261,0	53.739,1	5.478,2	11,35%	26,5	29,6
FRIULI VENEZIA GIULIA	1.189.141	1.211.532	1,88%	10.794,2	10.639,6	-154,6	-1,43%	21,8	21,1
LIGURIA	1.310.673	1.269.227	-3,16%	8.311,1	7.759,5	-551,6	-6,64%	15,2	14,7
LOMBARDIA	6.084.284	6.135.123	0,84%	34.606,2	34.236,6	-369,7	-1,07%	13,7	13,4
PIEMONTE	4.127.043	4.163.246	0,88%	23.236,9	28.645,7	5.408,8	23,28%	13,5	16,5
TRENTINO ALTO ADIGE	963.900	973.626	1,01%	11.935,8	12.236,2	300,3	2,52%	29,7	30,2
VALLE D'AOSTA	128.298	128.298	0,00%	2.280,5	2.176,8	-103,7	-4,55%	42,7	40,7
VENETO	4.106.078	4.095.805	-0,25%	33.164,2	32.739,5	-424,7	-1,28%	19,4	19,2
TOTALE	22.275.883	22.335.590	0,27%	172.590,0	182.173,0	9.583,0	5,55%	18,6	19,6

RACCOLTA TOTALE

Provincia	Abitanti 2016	Abitanti 2017	Δ Abitanti %	Gen. - Mag 2016 [ton]	Gen. - Mag 2017 [ton]	Δ Raccolta [ton]	Δ Raccolta %	Procapite 2016 [Kg/ab*anno]	Procapite 2017 [Kg/ab*anno]
EMILIA ROMAGNA	4.366.466	4.358.733	-0,18%	54.156,4	55.693,5	1.537,1	2,84%	29,8	30,7
FRIULI VENEZIA GIULIA	1.189.141	1.211.532	1,88%	14.039,0	13.459,3	-579,7	-4,13%	28,3	26,7
LIGURIA	1.310.673	1.269.227	-3,16%	18.582,2	16.059,8	-2.522,4	-13,57%	34,0	30,4
LOMBARDIA	6.084.284	6.135.123	0,84%	51.632,8	52.849,2	1.216,4	2,36%	20,4	20,7
PIEMONTE	4.127.043	4.163.246	0,88%	65.442,3	53.507,0	-11.935,3	-18,24%	38,1	30,8
TRENTINO ALTO ADIGE	963.900	973.626	1,01%	19.975,7	20.175,1	199,4	1,00%	49,7	49,7
VALLE D'AOSTA	128.298	128.298	0,00%	4.128,7	4.047,0	-81,7	-1,98%	77,2	75,7
VENETO	4.106.078	4.095.805	-0,25%	40.253,5	39.161,5	-1.092,0	-2,71%	23,5	22,9
TOTALE	22.275.883	22.335.590	0,27%	268.210,6	254.952,3	-13.258,3	-4,94%	28,9	27,4



	EMILIA ROMAGNA	FRIULI VENEZIA GIULIA	LIGURIA	LOMBARDIA	PIEMONTE	TRENTINO ALTO ADIGE	VALLE D'AOSTA	VENETO
CG AP	3,2	6,5	18,8	6,7	24,5	20,0	34,6	4,1
CG	1,1	5,6	15,7	7,3	14,3	19,6	35,0	3,8
SL AP	26,5	21,8	15,2	13,7	13,5	29,7	42,7	19,4
SL	29,6	21,1	14,7	13,4	16,5	30,2	40,7	19,2